

О БИКСС

Единственный официально признанный для применения метода *Filum System*[®].

- Комплексное отделение по лечению проблем позвоночника и нервной системы.
- Мультидисциплинарный центр исследований, развития и инновации.
- Прием пациентов, переводы и международные переговоры на 15 языках.

Другие патологии, которые мы лечим:

- Грыжа шейного отдела
- Грыжа грудного отдела
- Грыжа поясничного отдела
- Стеноз позвоночного канала
- Вывихи позвонков
- Фасеточный синдром
- Патологии периферийных нервов
- Платибазия
- Базиллярная импрессия
- Смещение зуба осевого позвонка
- Углообразный перегиб на уровне дуги атланта
- ...и другие

Сертификат качества:

Разрешение на медицинскую консультацию:

Аккредитация центра:



Профессиональное сообщество, разрешение:



FILUM ACADEMY BARCELONA[®]

Email:
info@filumacademybcn.com



INSTITUT CHIARI
& SIRINGOMIELIA
& ESCOLIOSIS
DE BARCELONA

Пасео Мануэль Жирона, 16
08034 Барселона, Испания

+34 932 066 406
+34 932 800 836
+34 902 350 320

icb@institutchiaribcn.com



Сканируйте изображение, чтобы перейти на наш сайт

Часы приема

Понедельник-четверг 9:00-18:00 (UTC+1)
Пятница 9:00-15:00 (UTC+1)



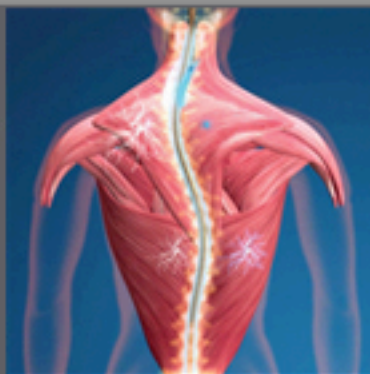
Барселонский Институт Киари & Сирингомиелии & Сколиоза

Центр Высокой Специализации

www.institutchiaribcn.com

Заболевание концевой нити

Идиопатический сколиоз



Синдром Арнольда Киари I



Идиопатическая сирингомиелия



Заболевание концевой нити вызвано аномальным натяжением концевой нити, которое проявляет себя симптомами и нарушениями по всей нервной системе, череде и позвоночнике. Три патологии являются последствием этого заболевания и могут иметь одинаковые симптомы.

БОЛИ В ПОЯСНИЧНОМ, ГРУДНОМ И ШЕЙНОМ ОТДЕЛАХ, ГОЛОВНЫЕ БОЛИ, НАРУШЕНИЯ ПОХОДКИ, ОГРАНИЧЕНИЕ ПОДВИЖНОСТИ СПИНЫ И ПАРЕСТЕЗИИ.

Сколиоз – боковое аномальное искривление позвоночника. Результат механизма компенсации натяжения спинного мозга, вызванного напряженной концевой нитью.

ГОЛОВНАЯ БОЛЬ, ГОЛОВОКРУЖЕНИЕ, ТОШНОТА, РВОТА, БОЛИ В ШЕЙНОМ ОТДЕЛЕ, ПРОБЛЕМЫ С ГЛОТАНИЕМ, БЕССОННИЦА, НАРУШЕНИЯ КОНЦЕНТРАЦИИ ВНИМАНИЯ И ПАМЯТИ.

Синдром Арнольда Киари I – опущение нижней части мозжечка, миндалин мозжечка, в затылочное отверстие. Без какой-либо другой мальформации спинного мозга и позвоночника. Результат натяжения, вызванного напряженной концевой нитью.

НАРУШЕНИЕ ЧУВСТВИТЕЛЬНОСТИ НА ТЕМПЕРАТУРУ И БОЛЬ, ПАРЕСТЕЗИИ, НАРУШЕНИЕ ПОХОДКИ, НЕУСТОЙЧИВОСТЬ И БОЛЬ В КОНЕЧНОСТЯХ.

Сирингомиелия – киста с жидкостью внутри спинного мозга, результат отмирания нервных тканей, последствие нехватки кровоснабжения из-за натяжения концевой нити.

Санитарный метод Filum System®

©Барселонский Институт Киари & Сирингомиелии & Сколиоза (БИКСС)

- Новаторский метод диагностики мирового уровня.
- Новейшие нейрохирургические методы лечения с минимально инвазивными техниками.
- Индивидуальная информация и ведение пациента.
- Протоколы нейро-реабилитации.
- Дистанционная диагностика.

Filum System® - более 1000 пациентов подтвердили эффективность этого санитарного метода.

- 40 лет исследований.
- Этиопатогенические исследования и доказательства.
- Более 20 лет применения лечения.
- Курсы и аккредитация Filum System® в академии Filum Academy Barcelona®.

Результаты

Отличные клинические и хирургические результаты.
Без серьезных осложнений.
Высокий показатель удовлетворенности пациентов.

Устраняется причина патологий.
Останавливается развитие заболеваний.
Улучшается качество жизни.



Источник:
Filum System® Краткое Введение.
Депозит: B24692-2014