

ICSEB

Jedyne centrum prawnie autoryzowane do stosowania metody **Filum System**[®].

- Integralna jednostka terapii kręgosłupa i systemu nerwowego.
- Wielodyscyplinarne centrum badań, rozwoju i innowacji.
- Opieka nad pacjentem, tłumaczenia i mediacja międzykulturowa w 15 językach.

INNE CHOROBY, KTÓRE LECZYMY :

- Przepuklina dysku szyjnego
- Przepuklina dysku piersiowego
- Przepuklina dysku lędźwiowego
- Stenoza kanału kręgowego
- Dyslokacje kręgów (kręgozmyk)
- Zespół bolesnych wyrostków stawowych
- Patologie nerwów obwodowych
- Płaskopodstawię (Platybazja)
- Wgłobienie obrotnika do jamy czaszki
- Odchylenie kręgu obrotowego
- Wygięcie pnia mózgu
- ...i inne

Certyfikat jakości wydany przez:



Empresa Registrada
UNE-EN ISO 9001
ER-02612015



Gabinet medyczny autoryzowany przez:



Towarzystwo profesjonalne autoryzowane przez:



Centrum akredytowane przez:



FILUM ACADEMY BARCELONA[®]

Email:
info@filumacademybcn.com



INSTITUT CHIARI
& SIRINGOMIELIA
& ESCOLIOSIS
DE BARCELONA

Paseo Manuel Girona 16
08034 Barcelona, Hiszpania

+34 932 066 406
+34 932 800 836
+34 902 350 320

icb@institutchiaribcn.com



Zeskanuj ten obraz aby wejść na naszą stronę internetową

Godziny pracy

Poniedziałek-czwartek 9:00-18:00 (UTC+1)
Piątek 9:00-15:00 (UTC+1)



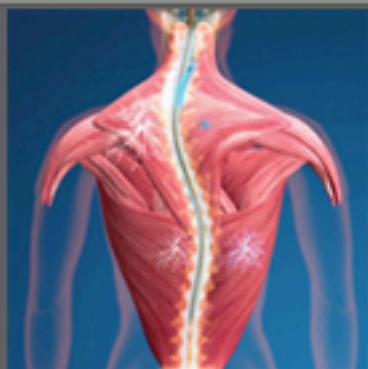
INSTITUT CHIARI &
SIRINGOMIELIA &
ESCOLIOSIS DE
BARCELONA

WYSOCE WYSPECJALIZOWANA
PLACÓWKA

www.institutchiaribcn.com

Choroba Filum

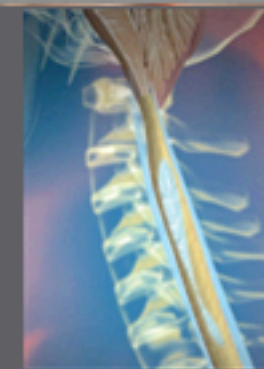
Skolioza idiopatyczna



Syndrom Arnolda Chiari I



Idiopatyczna jamistość rdzenia



Choroba Filum powodowana jest anormalnym napięciem filum terminale, które wywołuje objawy subiektywne jak i obiektywne w całym układzie nerwowym, czaszce i kręgosłupie. Te trzy patologie są wyrazem tej choroby i mogą współdzielić objawy.

BÓLE ODCINKA LĘDŹWIOWEGO KRĘGOSŁUPA, BÓLE ODCINKA PIERSIOWEGO KRĘGOSŁUPA, BÓLE ODCINKA SZYJNEGO KRĘGOSŁUPA, BÓLE GŁOWY, ZABURZENIA CHODU, BLOKADY KRĘGOSŁUPA, PARESTEZJE.

Skolioza polega na anormalnym, bocznym wykrzywieniu kręgosłupa. Jest wynikiem mechanizmu kompensacji napięcia istniejącego w rdzeniu kręgowym, wywołanego napiętym filum terminale.

BÓLE GŁOWY, ZAWROTY GŁOWY, NUDNOŚCI, WYMIOTY, BÓLE ODCINKA SZYJNEGO KRĘGOSŁUPA, ZABURZENIA PRZEŁYKANIA, BEZSENNOŚĆ, ZABURZENIA KONCENTRACJI I PAMIĘCI.

Syndrom Arnolda Chiari I polega na obniżeniu dolnej części mózdzku, tzw. migdałków mózdzku, przez otwór wielki podstawy czaszki do kanału kręgowego, bez występowania innej malformacji rdzeniowo-kręgowej. Jest on wynikiem napięcia pochodzącego od napiętego filum terminale.

ZABURZENIA WRAŻLIWOŚCI NA TEMPERATURĘ I DOTYK, PARESTEZJE, ZABURZENIA CHODU, UTRATA RÓWNOWAGI, BÓL KOŃCZYN.

Jamistość rdzenia polega na obecności w rdzeniu kręgowym torbieli wypełnionej płynem, jako konsekwencji obumierania tkanki nerwowej w wyniku zaburzonego przepływu krwi, które spowodowane jest napiętym filum terminale.

Metoda lecznicza Filum System®

©Instytut Chiari & Siringomielia & Escoliosis de Barcelona (ICSEB)

- Pionierska metoda diagnostyczna na światowym poziomie.
- Nowoczesne leczenie neurochirurgiczne za pomocą technik minimalnie inwazyjnych.
- Spersonalizowane informacje i opieka nad pacjentem.
- Protokoły neuro-rehabilitacji.
- Orientacja lecznicza na odległość.

Filum System® jest metodą leczniczą zastosowaną u ponad 1000 pacjentów.

- 40 lat badań.
- Badania i dowody etiopatogeniczne.
- Ponad 20 lat stosowania leczenia.
- Filum System® naucza się i otrzymuje akredytację poprzez Filum Academy Barcelona®.

Rezultaty

Doskonale rezultaty kliniczne i chirurgiczne. Bez znaczących komplikacji. Wysoki wskaźnik zadowolenia pacjentów.

Eliminacja przyczyny chorób. Zatrzymanie ich postępu. **Poprawa jakości życia.**



Źródło informacji:
Filum System® Guia Breve.
Egzemplarz obowiązkowy: B24692-2014